



Обобщаващи диаграми

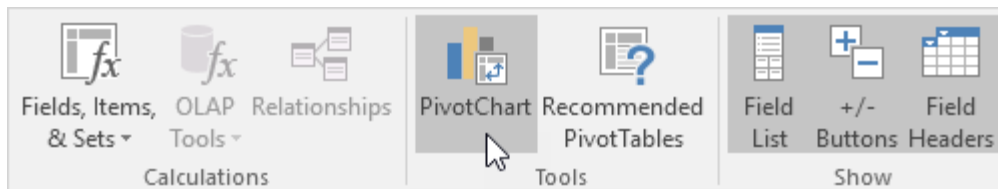


1. Обобщаващи диаграми (PivotChart)

Графични представяния на данните в свързаните с тях обобщаващи таблици. Те са интерактивни. Когато създавате обобщаваща диаграма, може да се покаже екран за филтриране на обобщаващата диаграма. Този екран можете да използвате за филтриране и сортиране на данните за обобщаващата диаграма.

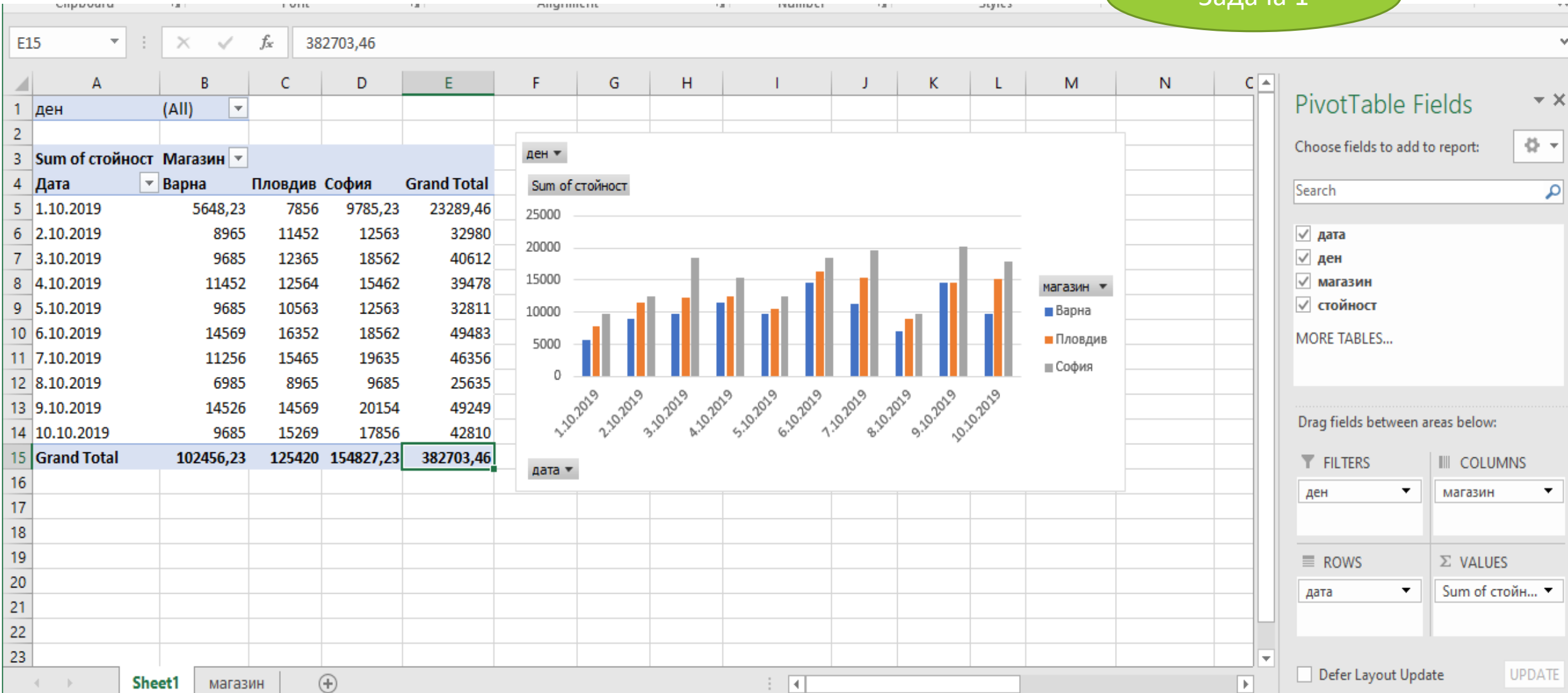
2. Вмъкване на диаграма

1. Кликнете върху която и да е клетка в обобщената таблица.
2. В раздела **Analyze** в групата Tools, щракнете върху **PivotChart**.



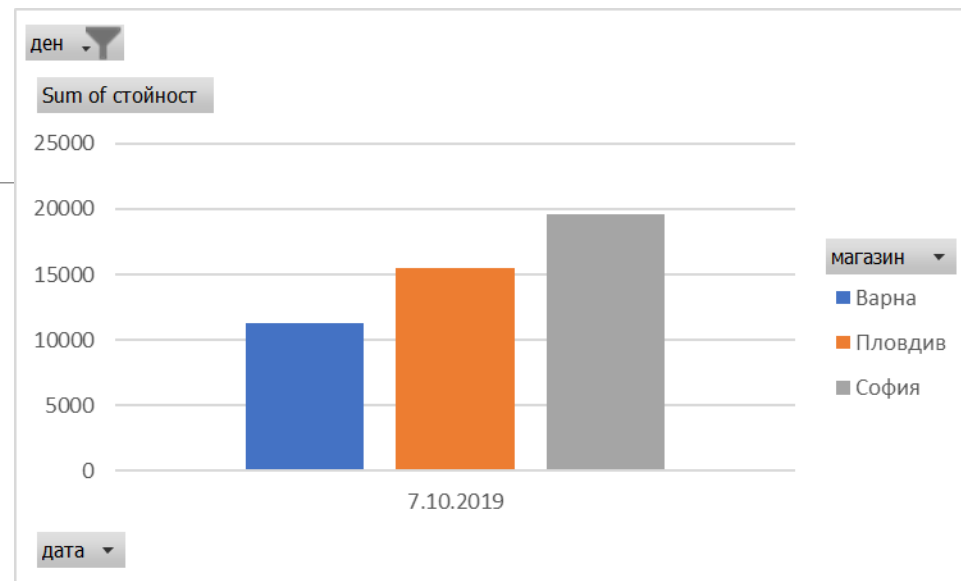
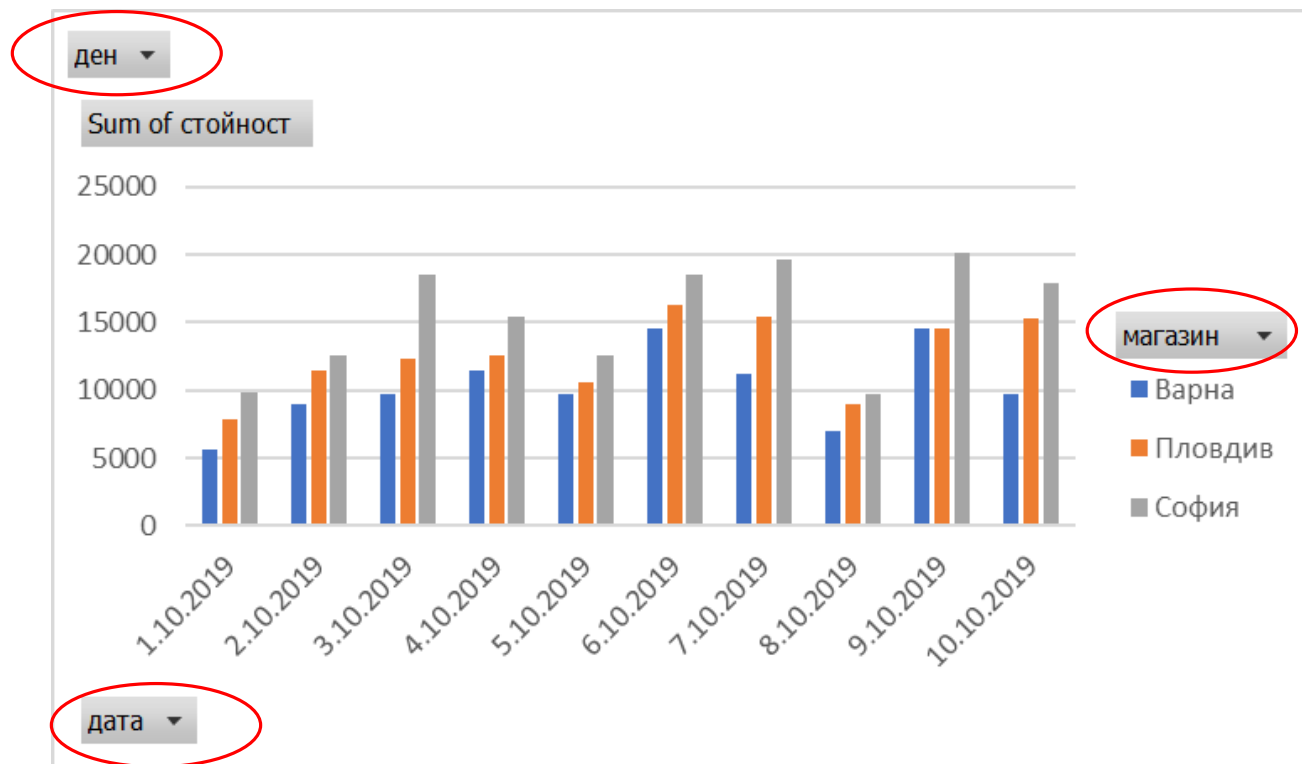
3. Появява се диалоговият прозорец **Insert Chart**, в него изираме вида на диаграмата. Щракнете върху ОК. Ще се появи диаграмата.

Задача 1



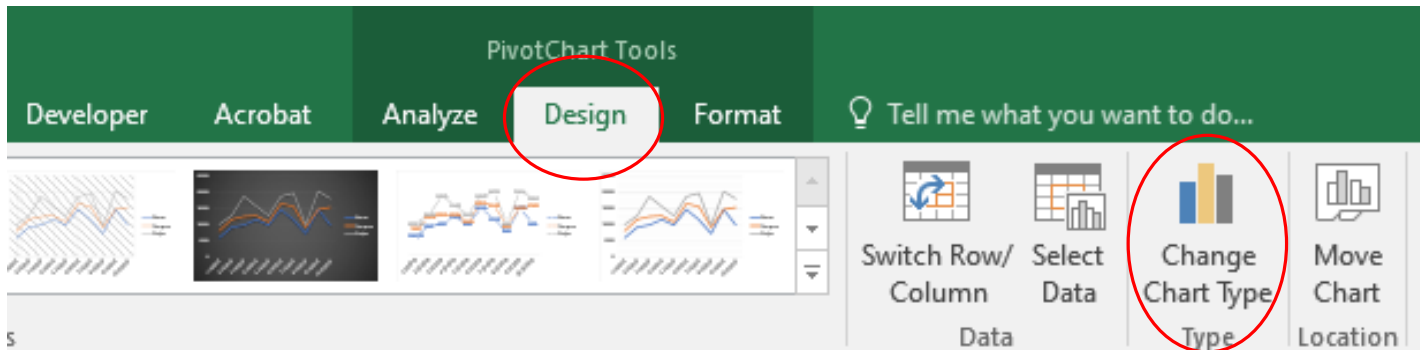
Забележка: всички промени, които правите в пилотската диаграма, незабавно се отразяват в осевата таблица и обратно.

3. Филтриране на диаграма

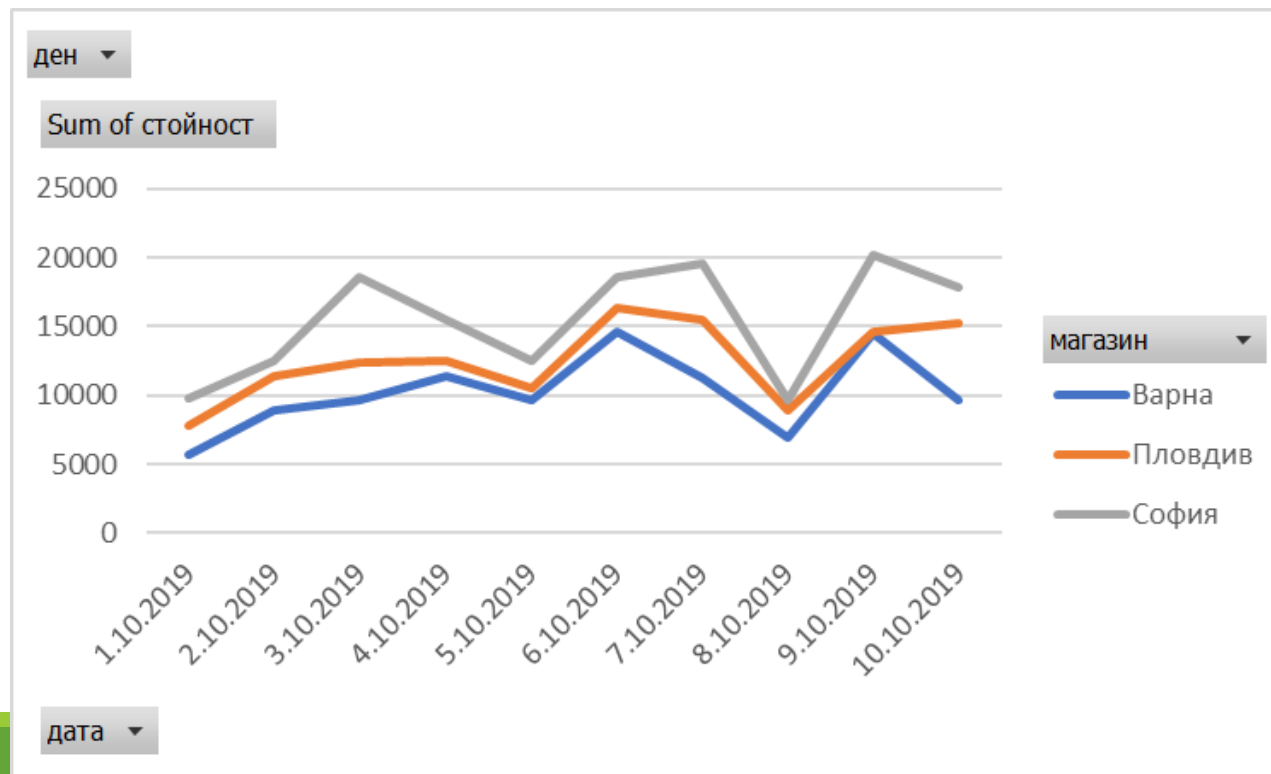


4. Промяна на типа на диаграма

Задача 3



Design/Change Chart Type



Зад. 4

