

# Структура на ЕТ. Редактиране, форматиране. Търсене и заместване. Формули и функции



**ПРЕГОВОР**

# 1. Структура на ЕТ



- Клетка
- Ред
- Колона
- Адрес на клетка
- Формули
- Функции
- Текст
- Числа
- Работен лист
- Работна книга

## 2. Основни операции в ЕТ



- Избор на текуща клетка
- Попълване на стойност
- Оразмеряване на клетка
- Задаване формат на съдържанието на клетка
- Рамки и фонове на клетки

## 3. Редактиране на ЕТ

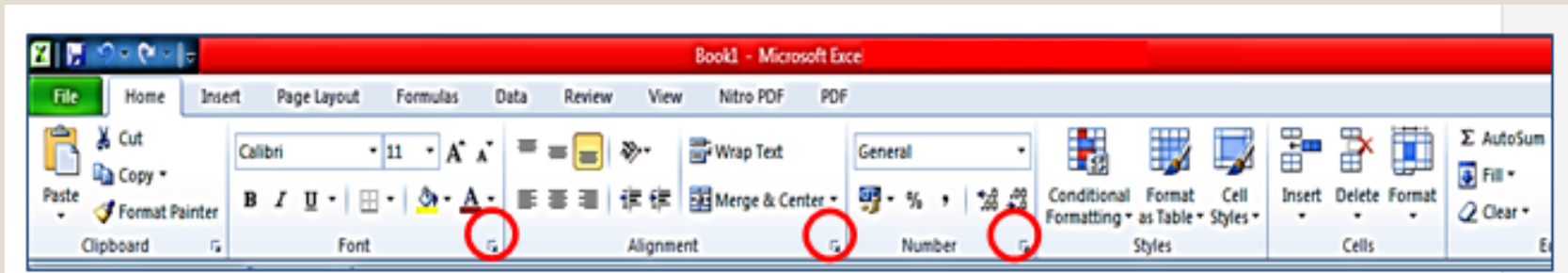


- Действия с работни листове – вмъкване, изтриване, преименуване, преместване и копиране.
- Основни действия с колони и редове – промяна ширината на колона, височина на ред, маркиране, вмъкване, изтриване, преместване.

# 4. Форматиране



- Форматиране на клетки  
раздела **Home**

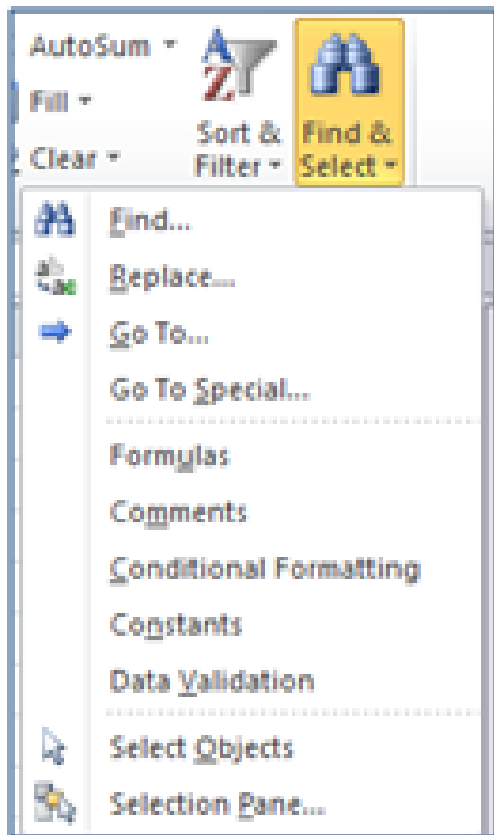


- група **Font**
- група **Alignment**
- група **Number**
- група **Cells**

# 5. Търсене и заместване на текст и числа в работен лист



- В раздела **Home**/групата **Editing** изберете бутона Find & Select



- ЗА ДА ТЪРСИТЕ ТЕКСТ ИЛИ ЧИСЛА, ИЗБЕРЕТЕ **Find**
- ЗА ДА ТЪРСИТЕ ИЛИ ЗАМЕСТВАТЕ ТЕКСТ ИЛИ ЧИСЛА, ИЗБЕРЕТЕ **Replace**

## 6. Формули



- Винаги започват с =
- Във формулите участват:
  - ✦ Адреси на клетки
  - ✦ Операции +, -, \*, /, ^, %
  - ✦ Константи (числа)
  - ✦ Скоби (вложени)

Пример:

= (A2+B3/100)

=SUM(A1:B4)\*5/100

# 7. Адресация



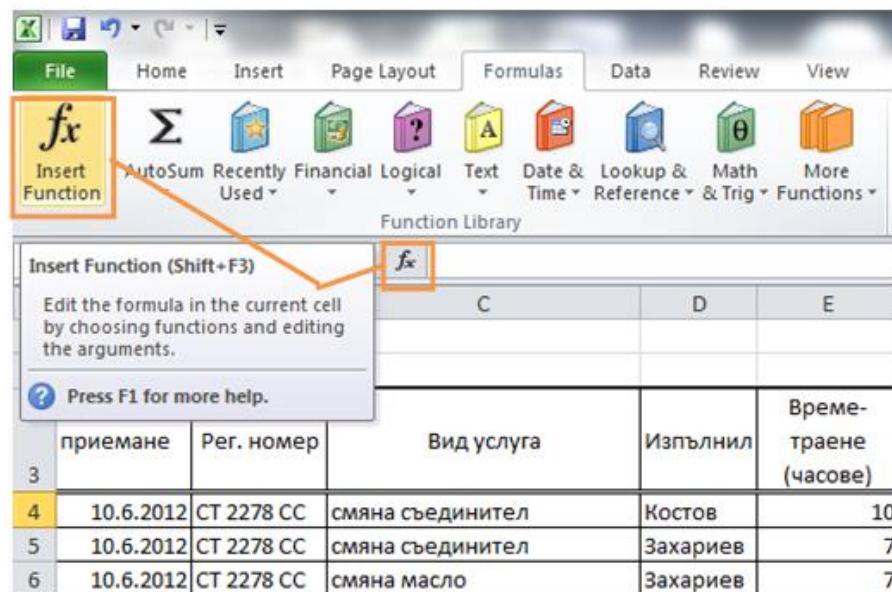
- Абсолютна адресация – използваме посочената клетка -  $\$A\$1$
- Относителна адресация – определя се като път от текущата клетка до друга позиция при копиране или преместване –  $A1$
- Смесена -  $\$A1, A\$1$



# 8. ФУНКЦИИ



- От лентата **Formulas** отиваме в регистъра **Function Library** и избираме **Insert Function**
- От иконата **Insert Function** в левия край на реда за формулите (**Formula Bar**).
- Комбинация от клавиши **Shift + F3**.
- 



фигура 4 Въвеждане на функция с Insert Function