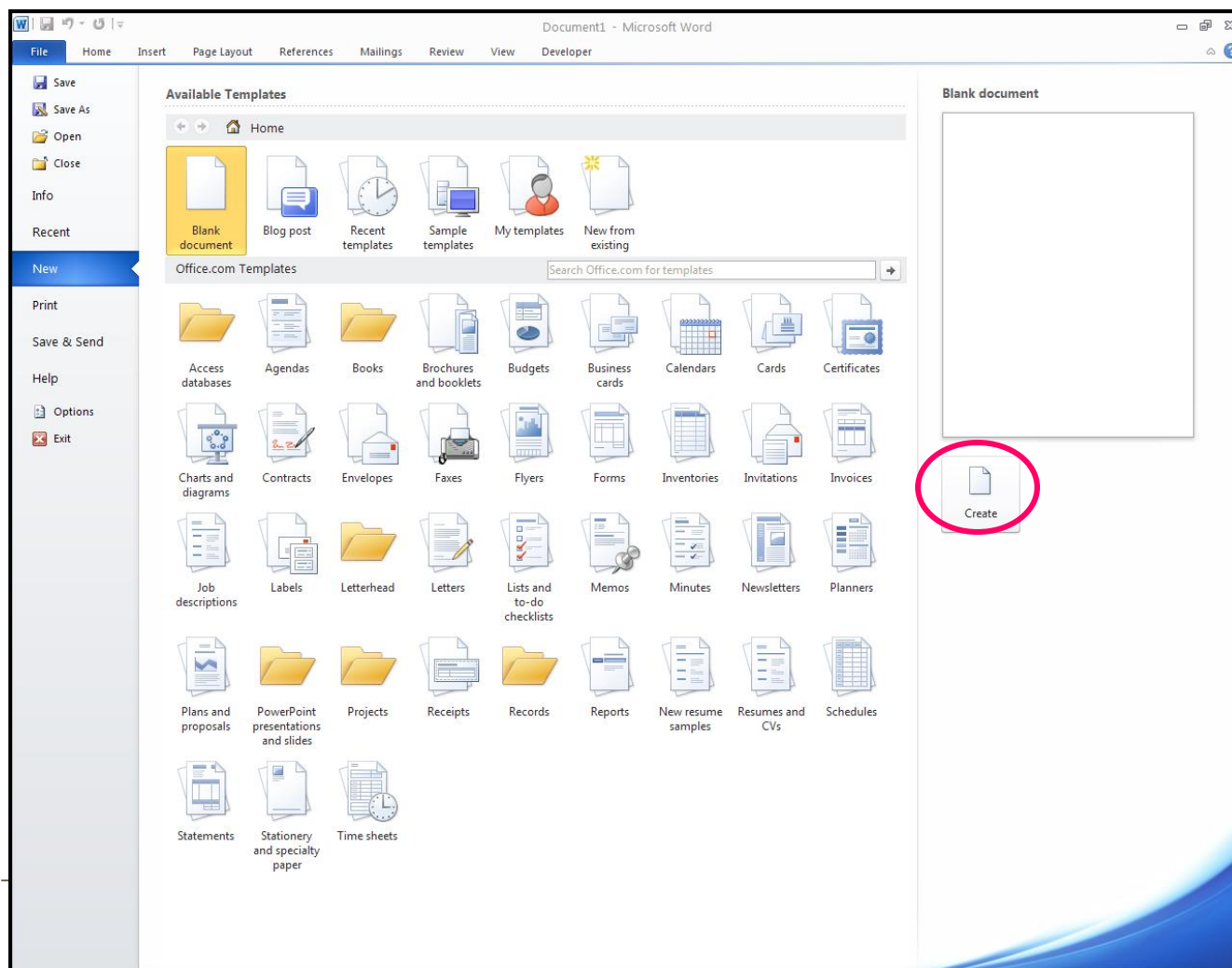


Създаване и редактиране на текст

1. Създаване на нов документ

- ▶ От меню File – New
- ▶ Избира се шаблон или празен документ
- ▶ Бутон Create



2. Маркиране на текст.

- ▶ Дума – щракване два пъти върху нея с левия бутон;
- ▶ Абзац – щракване три пъти с левия бутон в абзаца;
- ▶ Ред - ляв бутон в полето срещу реда;
- ▶ Целия текст – **Ctrl + A**;
- ▶ Произволен текст – **Shift +** стрелки;
- ▶ Маркиране на несъседен текст - маркира се фрагмент, натиска се **Ctrl** и се задържа, маркират се следващите фрагменти;
- ▶ Премахване на селекция.



3. Придвижване в документа

- ▶ С един символ – стрелки **←→↑↓**;
- ▶ С една дума - **Ctrl + →** и **Ctrl + ←**;
- ▶ С един параграф - **Ctrl + ↑** и **Ctrl + ↓**;
- ▶ С един прозорец – **Page Down, Page Up**;
- ▶ В началото и в края на реда – **Home, End**;
- ▶ В началото или в края на документа – **Ctrl + Home, Ctrl + End**.



4. Редактиране на текст

А) Отмяна на корекции

За да отмените извършени действия използвайте бутон **Undo** 

За да възстановите отменени действия използвайте бутон **Redo** 

Не се отменят командите записване, отпечатване, отваряне и създаване на документ.

Б) Изтриване на символ или маркирана област – с бутони Backspace и Delete от клавиатурата



5. Копиране и преместване

А) Преместване на текст

- маркирате желаният текст

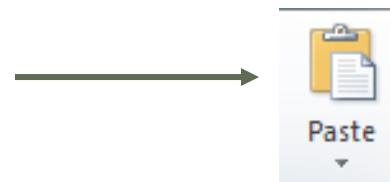
ТОЗИ ТЕКСТ Е МАРКИРАН

- изпълнявате команда **Cut**



- посочватے мястото, на което
ще преместите текста

- изпълнявате команда **Paste**



- II начин - дръпни и пусни – drag and drop



Б) Копиране на текст

- маркирате желаният текст

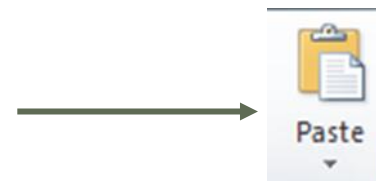
ТОЗИ ТЕКСТ Е МАРКИРАН

- изпълнявате команда Copy



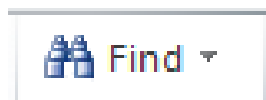
- посочвате мястото, на което
ще преместите текста

- изпълнявате команда Paste

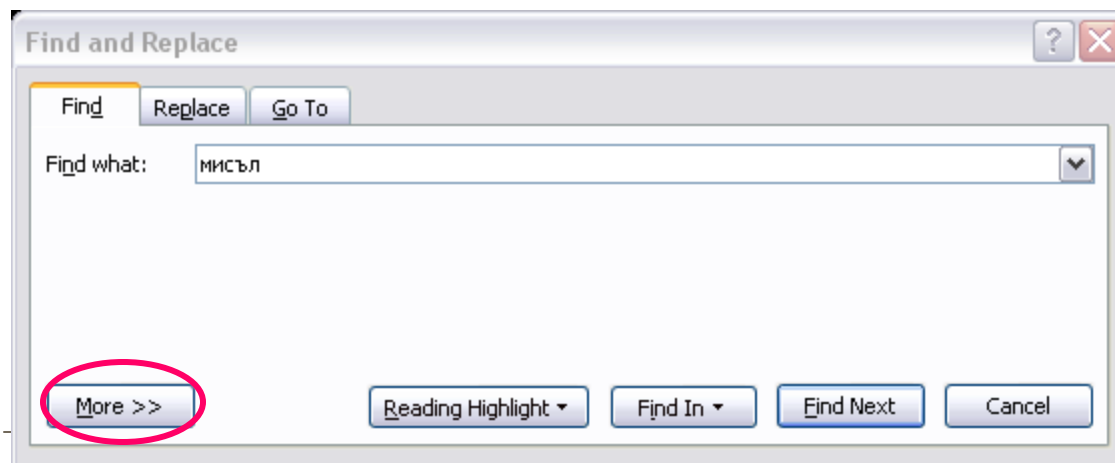


6. Търсене и замяна на даден текст с друг текст

A) Търсене - от меню **Home** - бутон **Find** (Ctrl+F)

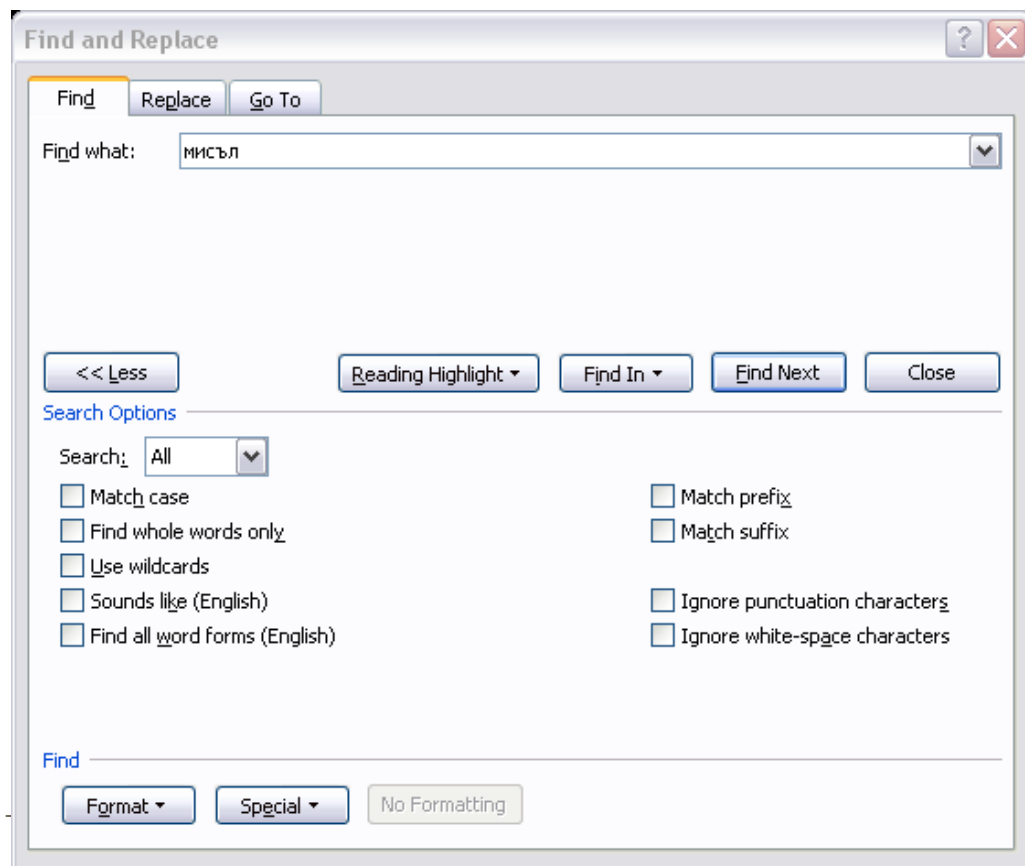


В полето **Find What** въведете текст за търсене.
Потвърждавайте с бутон **Find Next** до намиране на търсената буква или дума.



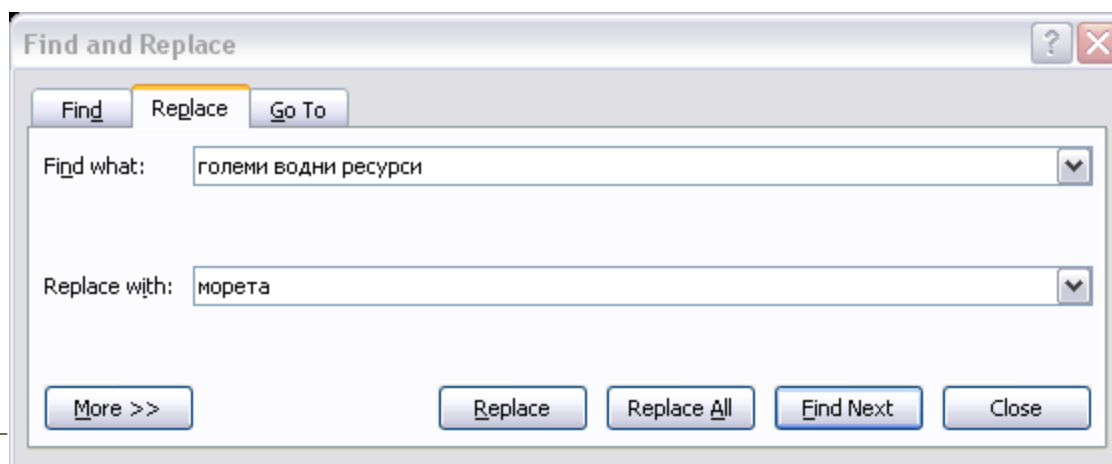
- Допълнителни изисквания към търсенето - More

- ▶ Match case – точно съответствие на малки и главни букви;
- ▶ Find whole word only – само думата без нейните форми
- ▶ Use wildcard – специални символи от Special
- ▶ Sounds like – думи с близко значение (само английски)
- ▶ Find all word forms – всички форми на думата



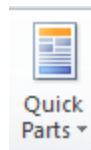
Б) Заместване - от меню **Home** – бутон **Replace** (Ctrl+H).

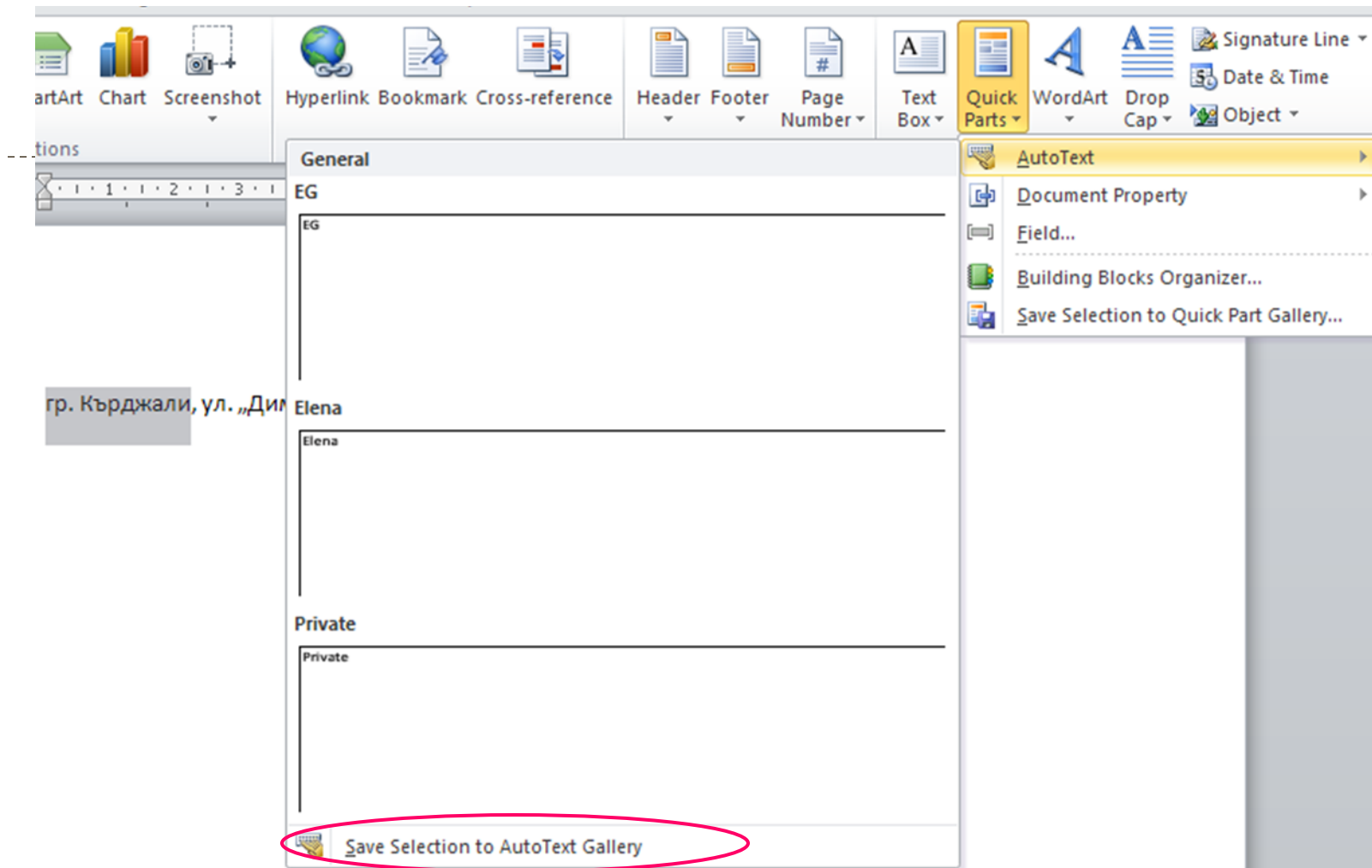
- ▶ В полето **Find What** въведете текст за търсене.
- ▶ В полето **Replace With** напишете нова дума (буква), с която да заместите.
- ▶ Потвърждавайте с бутон **Replace**, за да заместите поредната намерена дума или с бутон **Replace All** да заместите всички думи наведнъж.



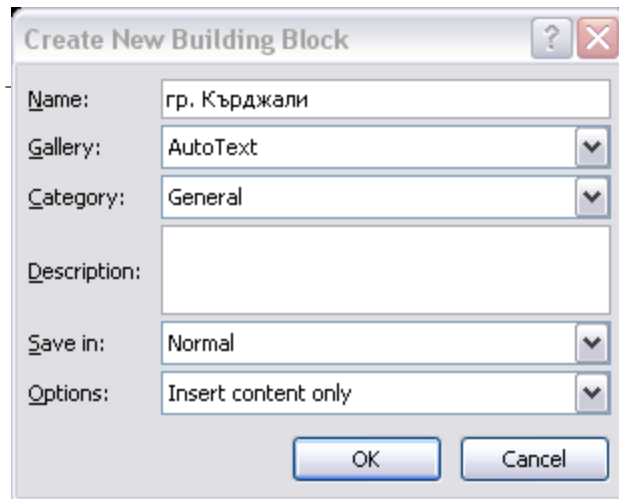
7. Използване на Auto Text

- ▶ Auto Text е инструмент, който извиква повтарящ се израз;
- Маркира се текстът;
- От меню **Insert** – бутон **Quick Parts – Auto Text**;





- Избира се команда **Save Selection to AutoText Gallery**



- В прозореца Create New Building Block се избира бутон ОК



Clipboard: Cut, Copy, Paste, Format Painter

Font: Calibri (Body), 11, A[^], A_^, Aa, B, I, U, abc, x, x', A, ab, A

Paragraph: List, Indent, Decrease Indent, Increase Indent, Bullets, Numbering, Paragraph Spacing, Line and Paragraph Spacing, Text Wrapping, Text Alignment, Text Orientation, Text Direction, Text Rotation, Text Alignment, Text Orientation, Text Direction, Text Rotation

Styles: AaBbCcDc, AaBbCcDc, AaBbCc, AaBbCc, AaB, AaBbCc, 1 Normal, 1 No Spaci..., Heading 1, Heading 2, Title, Subtitle, Change Styles, Find, Replace, Select, Editing



гр. Кърджали, ул. „Димитър Маджаров“ № 1255