

Електронни таблици (ЕТ) – основни функционални характеристики

(част втора)



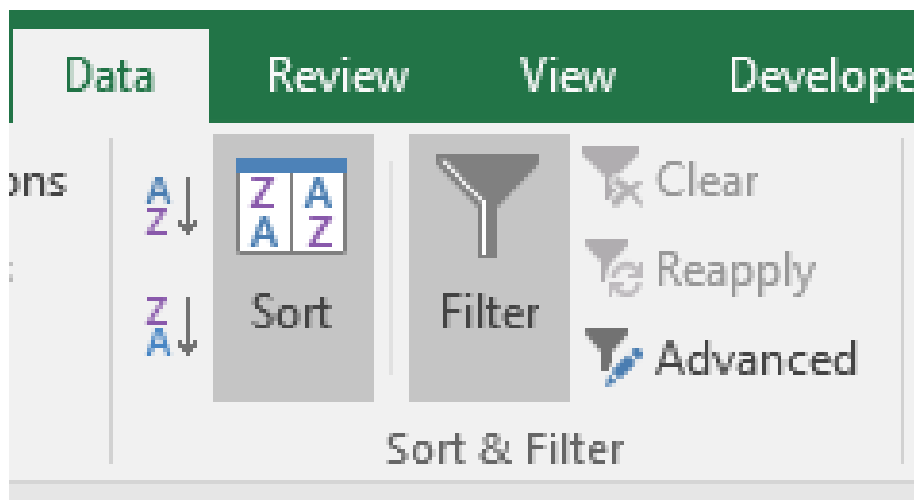
1. ФИЛТРИРАНЕ НА ДАННИ В ЕЛЕКТРОННИ ТАБЛИЦИ

- Бърз и лесен начин за да намерим подмножество от данни в диапазон от клетки или в колона на таблица.
- Филтрираните данни показват само редовете, които удовлетворяват критерии, които задавате и скриват редовете, които не искате да се показват.
- Можете също така да филтрирате по повече от една колона.



2. Филтриране на данни

- Автоматично филтриране Data/ Sort& Filter / Filter



- Възходящо сортиране - Sort Ascending
- Низходящо сортиране – Sort Descending
- Изтриване на филтър - Clear



Number Filters

Number Filters

- Equals...
- Does Not Equal...
- Greater Than...
- Greater Than Or Equal To...
- Less Than...
- Less Than Or Equal To...
- Between...
- Top 10...
- Above Average
- Below Average
- Custom Filter...

Text Filters

Text Filters

- Equals...
- Does Not Equal...
- Begins With...
- Ends With...
- Contains...
- Does Not Contain...
- Custom Filter...



Пример

марка	модел	размер на диагонала на екрана	цена	количество
Марка 1	SS43M4	43	1 200,00 лв.	5
Марка 1	SS42M3	42	1 000,00 лв.	3
Марка 2	SN36M1	36	870,00 лв.	2
Марка 1	SS40M2	40	950,00 лв.	1
Марка 2	SN42M1	42	999,00 лв.	4
Марка 3	SL40M1	40	890,00 лв.	2
Марка 2	SN48M1	48	1 200,00 лв.	6
Марка 3	SL46M1	46	1 300,00 лв.	3
Марка 1	SS36M1	36	700,00 лв.	1
Марка 3	SL43M1	43	1 100,00 лв.	4



Нека да приложим следните филтрирания към таблицата:

A) Филтриране на данни по един критерий – филтриране по марка с име Марка 1

	A	B	C	D	E
1					
A-Z ↓	Sort A to Z		размер на диагонала на екрана	цена	количество
Z-A ↓	Sort Z to A				
	Sort by Color		43	1 200,00 лв.	5
	Clear Filter From "(Column A)"		42	1 000,00 лв.	3
	Filter by Color		36	870,00 лв.	2
	Text Filters		40	950,00 лв.	1
	Search		42	999,00 лв.	4
	<input checked="" type="checkbox"/> (Select All)		40	890,00 лв.	2
	<input type="checkbox"/> марка		48	1 200,00 лв.	6
	<input checked="" type="checkbox"/> Марка 1		46	1 300,00 лв.	3
	<input type="checkbox"/> Марка 2		36	700,00 лв.	1
	<input type="checkbox"/> Марка 3				



	A	B	C	D	E
1	марка	модел	размер на диагонала на екрана	цена	количество
2	Марка 1	SS43M4	43	1 200,00 лв.	5
3	Марка 1	SS42M3	42	1 000,00 лв.	3
5	Марка 1	SS40M2	40	950,00 лв.	1
10	Марка 1	SS36M1	36	700,00 лв.	1



Б) Филтриране на данни по два критерия – филтриране по марка Марка 1 и цена между 800 и 1000 лв., сортирани по размер на диагонала на екрана във възходящ ред;

Number Filters

Search

- (Select All)
- 700,00 лв.
- 950,00 лв.
- 1 000,00 лв.
- 1 200,00 лв.

Between...



Custom AutoFilter

Show rows where:

цена

is greater than or equal to 800

And Or

is less than or equal to 1000

Use ? to represent any single character
Use * to represent any series of characters

OK Cancel



	A	B	C	D	E
1	марка	модел	размер на диагонала на екрана	цена	количество
3	Марка 1	SS42M3	42	1 000,00 лв.	3
5	Марка 1	SS40M2	40	950,00 лв.	1

	A	B	C	D	E
1	марка	модел	размер на диагонала на екрана	цена	количество
3	Марка 1	SS40M2	40	950,00 лв.	1
5	Марка 1	SS42M3	42	1 000,00 лв.	3

В) Филтриране на данни по един критерий с две възможни стойности – филтриране по марки с имена Марка 1 и Марка 2, сортирани по марка във възходящ азбучен ред
 Г) Филтриране по размер на диагонала на екрана (43 инча) и намиране на общия брой телевизори в магазина с посочения размер.

	A	B	C	D	E
1	марка	модел		цена	количество
				870,00 лв.	2
				999,00 лв.	4
				1 200,00 лв.	6
				1 200,00 лв.	5
				950,00 лв.	1
				1 000,00 лв.	3

Custom AutoFilter

Show rows where:

марка

equals equals Марка 1

And Or

equals equals Марка 2

Use ? to represent any single character
 Use * to represent any series of characters

OK Cancel

Настройки за филтриране по съвпадение с посочените марки

Custom AutoFilter

Show rows where:

размер на диагонала на екрана

equals equals 43

And Or

Use ? to represent any single character
 Use * to represent any series of characters

OK Cancel

Настройки за филтриране по съвпадение с избран размер на диагонала на екрана – 43 инча



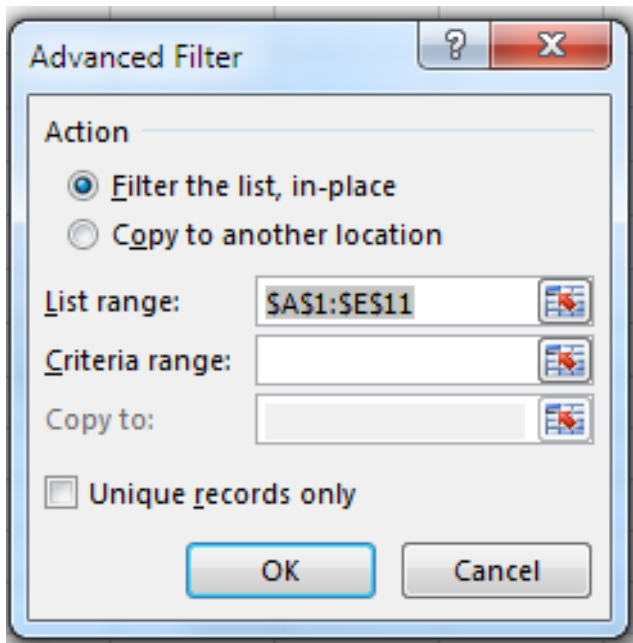
3. Технология на филтриране чрез прилагане на команда Advanced Filter

Филтриращата функция в MS Excel чрез Advanced Filter предоставя възможност за визуализиране на получените резултати в отделни самостоятелни редове. Тази възможност е много по-удобна, ако искаме да съхраним в даден работен лист или да отпечатаме филтрираните резултати.

от страница Data/Advanced Filter



Advanced Filter настройки:



- при избор на радиобутона **Filter the list, in place** филтрирането ще се извърши в самата таблица;
- при избор на радиобутона **Copy to another location** резултатът от филтрирането ще се разположи на отделно място (указано от вас чрез полето Copy to) извън основната таблица. Изборът на този радиобутон прави активно полето Copy to за уточняване на мястото, където да се разположи резултатът от филтрирането;
- в полето **List range** се попълва автоматично областта на таблицата, която филтрираме;
- в полето **Criteria** range се маркира областта на допълнително създадената таблица с критериите за филтриране;
- В полето **Copy to** (ако е активно) е достатъчно да се избере само началната клетка, спрямо която да се разположи филтрираната таблица като краен резултат от филтрирането.



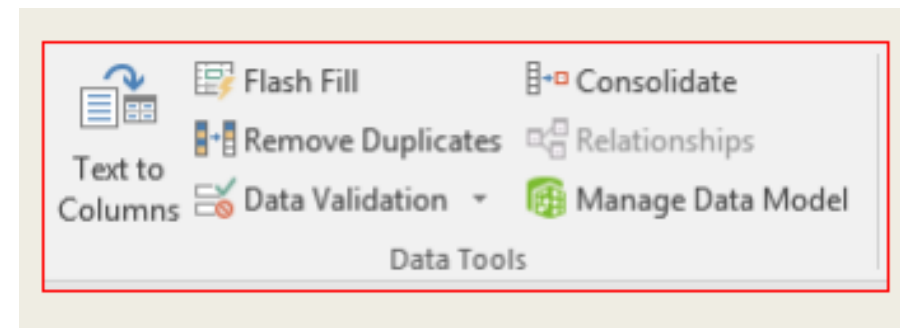
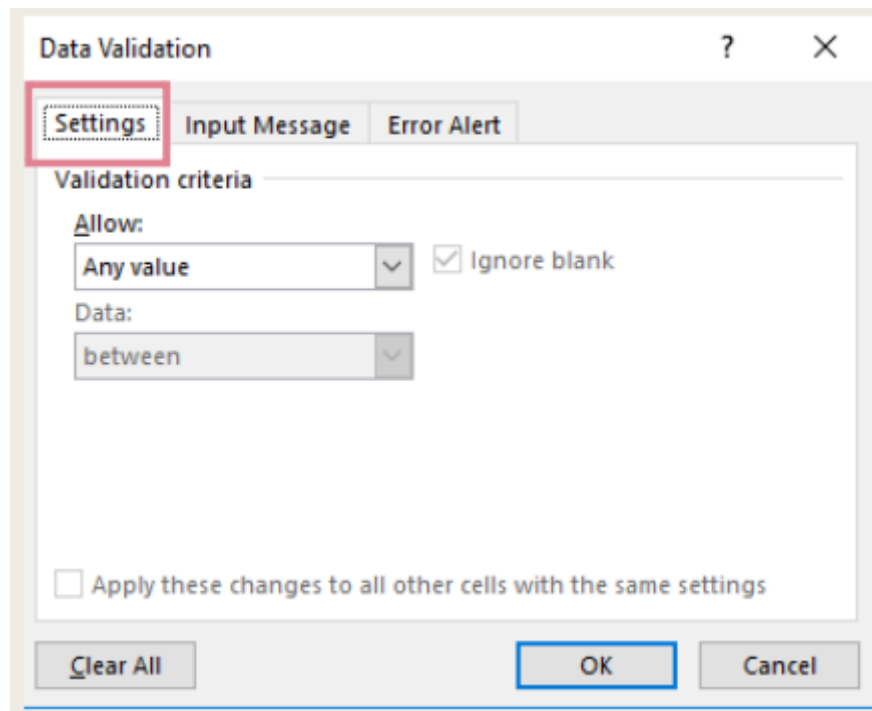
2. ВАЛИДИРАНЕ НА ДАННИ В ЕЛЕКТРОННИ ТАБЛИЦИ

- Функция за задаване на ограничения за данни
 - Ограничения за въвеждане на списък от данни
 - Ограничения за въвеждани числа
 - Ограничения за формат на числата



3. Задаване на условия при валидиране на данни

■ Data /Data Tools /Data Validation ...



Settings - условие за валидация на данните

Allow - определя какъв тип данни са допустими за въвеждане на клетките

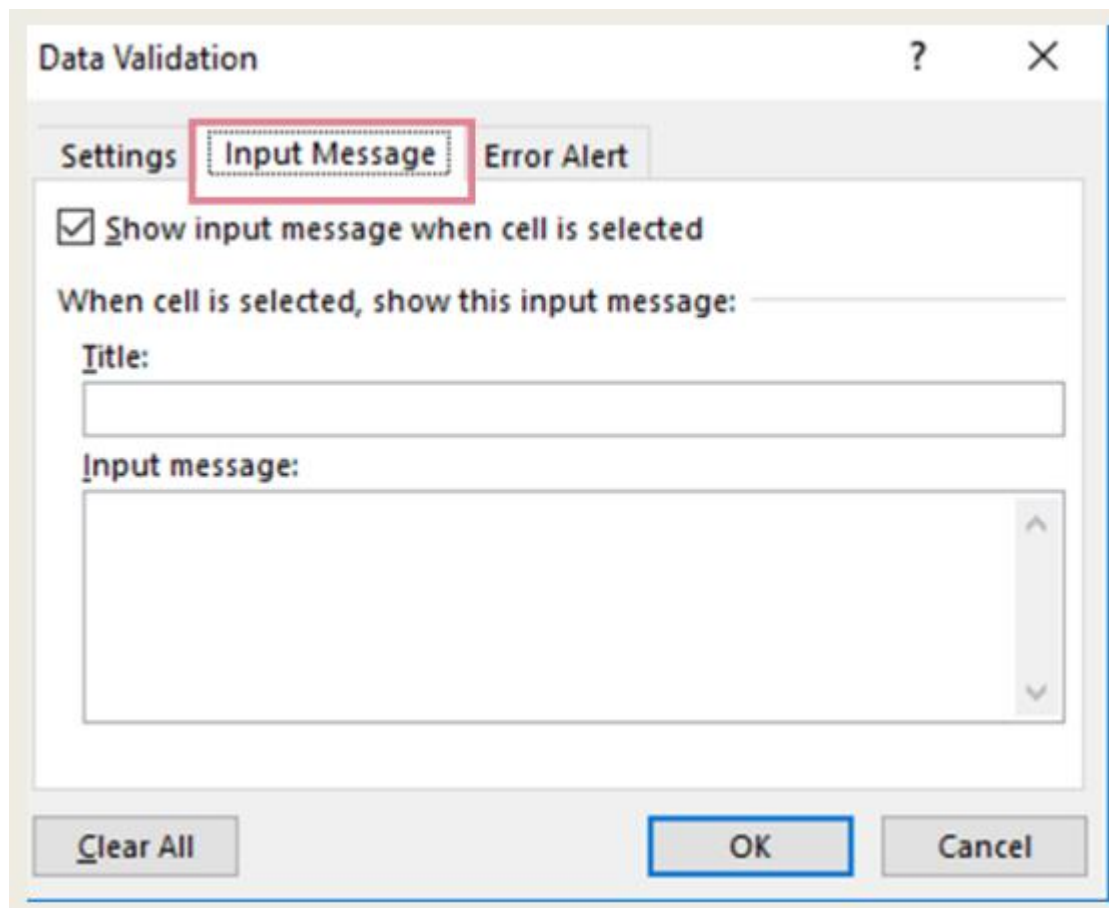
Data - какви ограничителни условия са допустими

- any value - всяка стойност
- whole number - цяло число
- decimal - дробно число
- list – списък
- date - дата
- time - време
- text length - дължина на текст
- custom - собствена настройка

- between - между
- not between - не е между
- equal to - равно на
- not equal to - не е равно на
- greater than - по-голямо от
- less than - по-малко от
- greater than or equal to - по-голямо или равно
- less than or equal to - по-малко или равно



Input message – подсказващо съобщение



The image shows a screenshot of the 'Data Validation' dialog box in Microsoft Excel, specifically the 'Input Message' tab. The dialog box has a title bar with a question mark and a close button. The 'Input Message' tab is highlighted with a red box. Below the tabs, there is a checked checkbox labeled 'Show input message when cell is selected'. Underneath, there is a text field for the input message, with labels for 'Title:' and 'Input message:'. The 'Input message:' field is a larger text area with a vertical scrollbar. At the bottom of the dialog, there are three buttons: 'Clear All', 'OK', and 'Cancel'.

Data Validation

Settings **Input Message** Error Alert

Show input message when cell is selected

When cell is selected, show this input message:

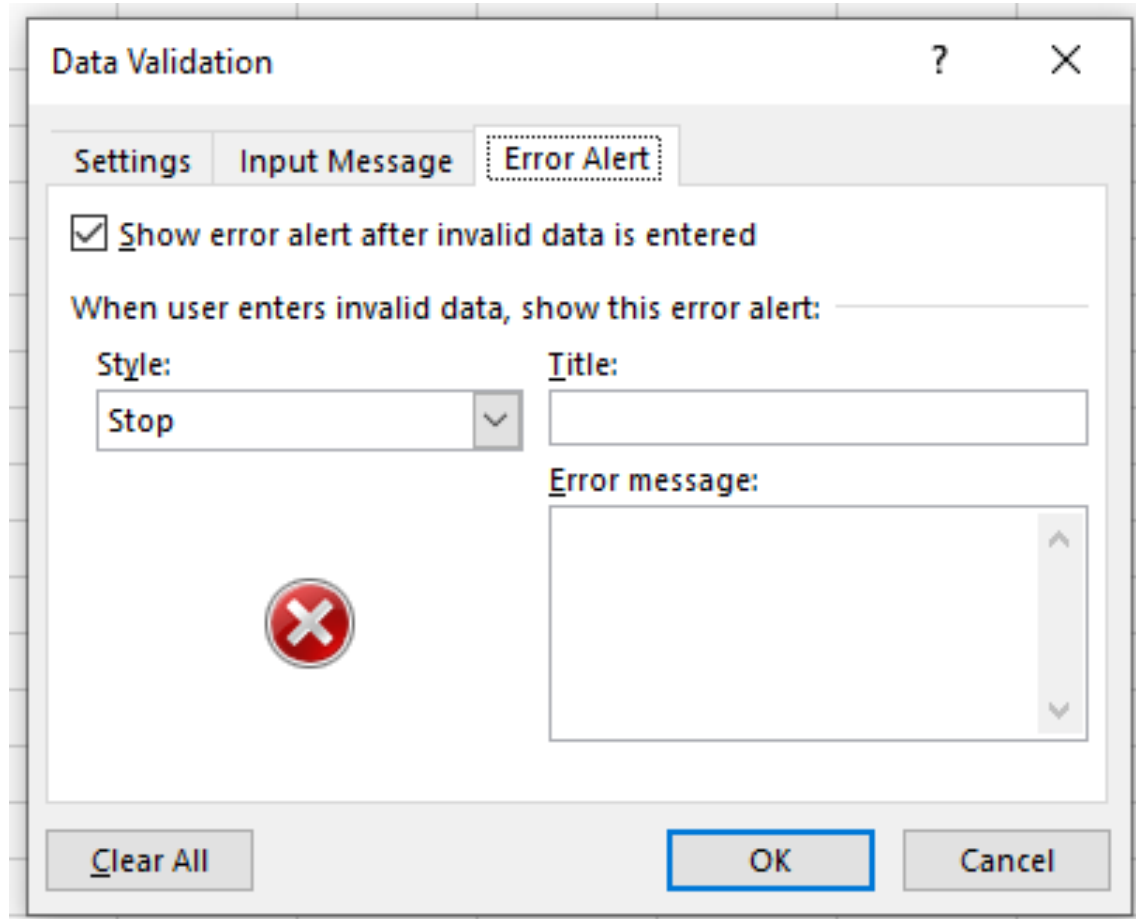
Title:

Input message:

Clear All OK Cancel



Error Alert - съобщение за грешка



The image shows a 'Data Validation' dialog box with three tabs: 'Settings', 'Input Message', and 'Error Alert'. The 'Error Alert' tab is active. It contains a checked checkbox for 'Show error alert after invalid data is entered'. Below this, there is a text field for the error message. To the left of the text field, there are two controls: a 'Style' dropdown menu set to 'Stop' and a 'Title' text field. A red circular icon with a white 'X' is positioned to the left of the error message text area. At the bottom of the dialog, there are three buttons: 'Clear All', 'OK', and 'Cancel'.

Data Validation

Settings Input Message **Error Alert**

Show error alert after invalid data is entered

When user enters invalid data, show this error alert: _____

Style: Stop Title: _____

Error message: _____

Clear All OK Cancel



Data /Data Tools /Data Validation...

Data Validation

Settings Input Message Error Alert

Validation criteria

Allow: Whole number Ignore blank

Data: between

Minimum: 1

Maximum: 5

Apply these changes to all other cells with the same settings

Clear All OK Cancel

Data Validation

Settings Input Message Error Alert

Show input message when cell is selected

When cell is selected, show this input message:

Title: Дата на получаване

Input message: Въведете дата от 1 до 5

Clear All OK Cancel

Data Validation

Settings Input Message Error Alert

Show error alert after invalid data is entered

When user enters invalid data, show this error alert:

Style: Stop

Title: Грешка

Error message: Въведете вярната дата

Clear All OK Cancel

