The background is a dark blue gradient with a subtle pattern of small white dots. On the left side, there are several overlapping circular elements. A prominent one is a large circle with a scale around its perimeter, marked with numbers from 140 to 260 in increments of 10. Other circles are partially visible, some with dashed lines and arrows, suggesting a technical or scientific theme.

СРЕДИ И СРЕДСТВА ЗА СПОДЕЛЕНА СЪВМЕСТНА РАБОТА И ОБУЧЕНИЕ

1. СРЕДСТВА ЗА СЪХРАНЕНИЕ И СПОДЕЛЯНЕ НА ОНЛАЙН ДОКУМЕНТ

- Google Drive
- Dropbox
- OneDrive



OneDrive



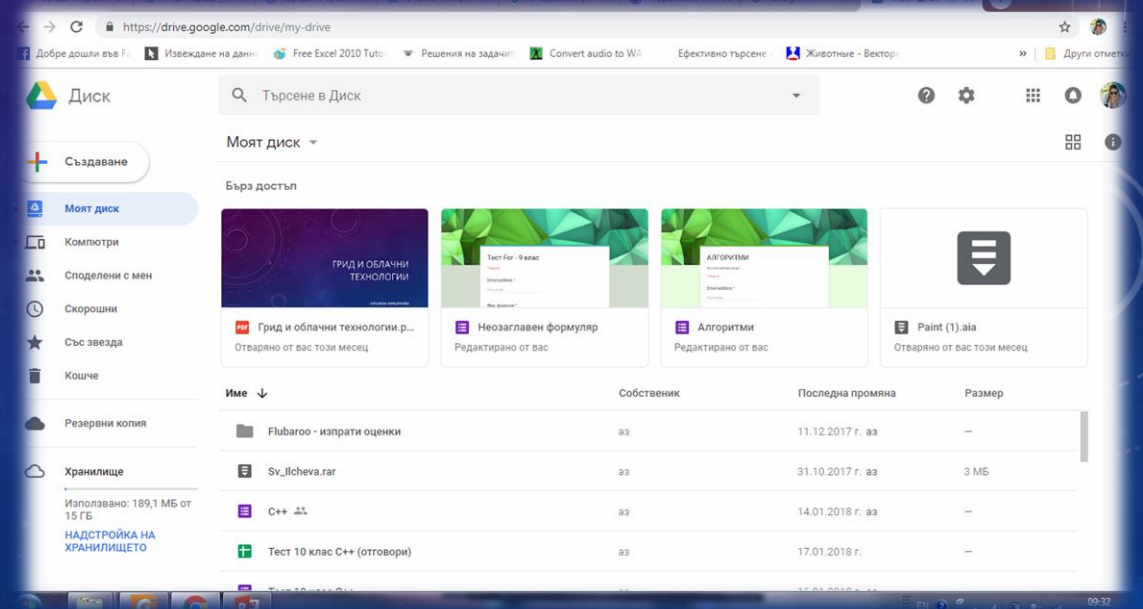
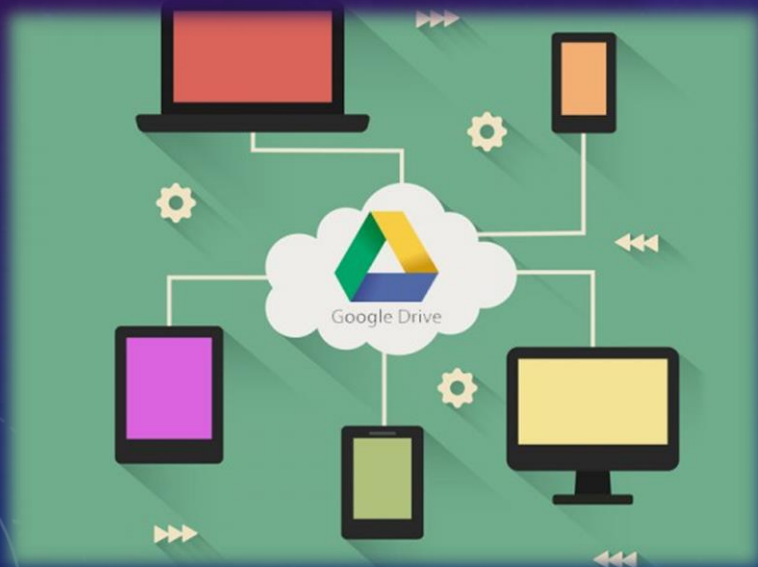
Google Drive



Dropbox

2. СПОДЕЛЕНА РАБОТА

- няколко потребители да отворят едновременно един и същ документ
- виждат текущите корекции на други



3. СПОДЕЛЕН ДОКУМЕНТ



- чрез изпращане на URL връзка за достъп;
- чрез индивидуална покана.

4. СЪЗДАВАНЕ НА ГРУПОВ АДРЕС

Групов електронен адрес е услуга, предназначена за комуникация при работа в екип.

- създава се на сървър, предоставящ услугата електронна поща;
- списък с адреси на получатели;

5. НАСТРОЙКИ НА ГРУПА

а) членове:

- собственик (създателят на групата)
- мениджър (администратор)
- член

б) нови участници:

- поканени по имейл
- добавени директно
- заявка за присъединяване

6. СРЕДИ И СИСТЕМИ ЗА ЕЛЕКТРОННО ОБУЧЕНИЕ

- а) електронното обучение (e-learning) – използване на електронни образователни ресурси чрез информационни и комуникационни технологии;
- б) електронна система за обучение – платформа, чрез която се осигурява и управлява учебното съдържание;



7. НАЙ-ПОПУЛЯРНИ СИСТЕМИ ЗА ОБУЧЕНИЕ



- MOODLE
- CANVAS
- ILIAS

